

# 料金のご案内

敷金 150,000 円 (家賃の2か月分)

家賃 75,000 円 (非課税) /月

共益費 45,000 円 (非課税) /月

状況把握・生活相談サービス 37,500 円 (内税) /月

厨房管理費 9,000 円 (内税8%) /月

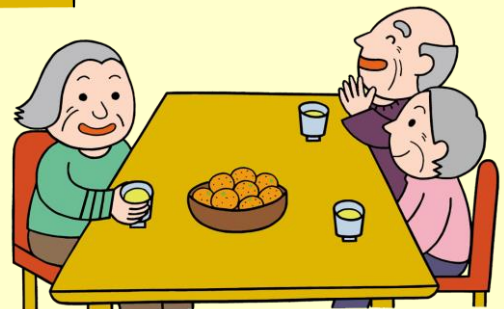
食材費 350 円 (内税8%) /食



小山メディカルサービス(株)

寝具・タオルリース料 170 円 (内税) /日

月1回  
訪問理美容  
あります!



サービス付高齢者向け住宅 春陽